

BULLETIN TECHNIQUE

FEVRIER 2026



NOUS CULTIVONS LA CONFIANCE DEPUIS 1921

peris.fr

SOMMAIRE

Le point météo	p.3 et 4
Vigilance escargots	p.5 et 6
Confusion sexuelle	p.7 et 8
Entretien du sol	p.9 et 10
Solution BOA+ CENT-7	p.11
Point sur la fertilisation	p.12 à 15
Point sur l'olivier	p.16
Stations météo/ OAD	p.17 et 18
Point réglementaire	p.19 à 21
Les EPI	p.22
Mentions légales	p.23
Contact	p.24



LE POINT MÉTÉO

Après plusieurs campagnes marquées par des hivers particulièrement secs, la saison 2025-2026 se caractérise enfin par un **hiver nettement plus pluvieux** que ceux observés ces dernières années. Les cumuls de précipitations enregistrés depuis le 1er octobre traduisent une rupture avec la tendance récente, avec des **apports en eau significatifs et plus réguliers**.

Cette pluviométrie plus abondante permet une **recharge progressive des sols**, très attendue après plusieurs campagnes déficitaires.

Les pluies répétées, associées à des températures globalement douces pour la saison ont parfois rendu les conditions de travail plus complexes. La portance du sol est limitée, elle engendre des retards sur la taille, le désherbage et les travaux du sol. **Pensez à conserver un rang de passage non travaillé pour les premiers traitements phytosanitaires.**

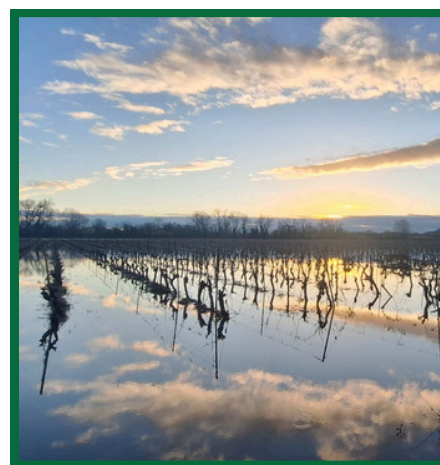
Dans ce contexte, cet hiver plus arrosé que les précédents constitue un **signal globalement positif** pour le démarrage de la campagne, avec des **sols mieux rechargés**, favorables à la **reprise végétative** et à la **minéralisation de la matière organique**.

ANALYSE MÉTÉO 01/10/2025 AU 09/02/2026

Pluviométrie Hérault (mm)	
ARGELLIER	843,9
MONTPEYROUX	541,7
VENDEMIAN	557,3
FABREGUES	606,4
MERIFONS	740,2
ROQUESSELS	574,5
FOUZILHON	566,5
FONTES	507,5
POUZOLLES	561,9
CASTELNAU DE GUERS	433,0
MONTAGNAC	493,6
AGDE	407,4
BEZIERS	483,5
MONTADY	376,2
QUARANTE	440,6
BABEAU	580,58
OLONZAC	598,9
LA LIVINIERE	569,5

Pluviométrie Aude (mm)	
OUVEILLAN	434,5
LE SOMAIL	501
MOUSSAN	419,8
NARBONNE	483,7
CANET D'AUDE	469,1
RIEUX-MINERVOIS	300,8
LUC-SUR-ORBIEU	441,4
BIZANET	558
FABREZAN	432
PIEUSSE	332,1
TUCHAN	796,8

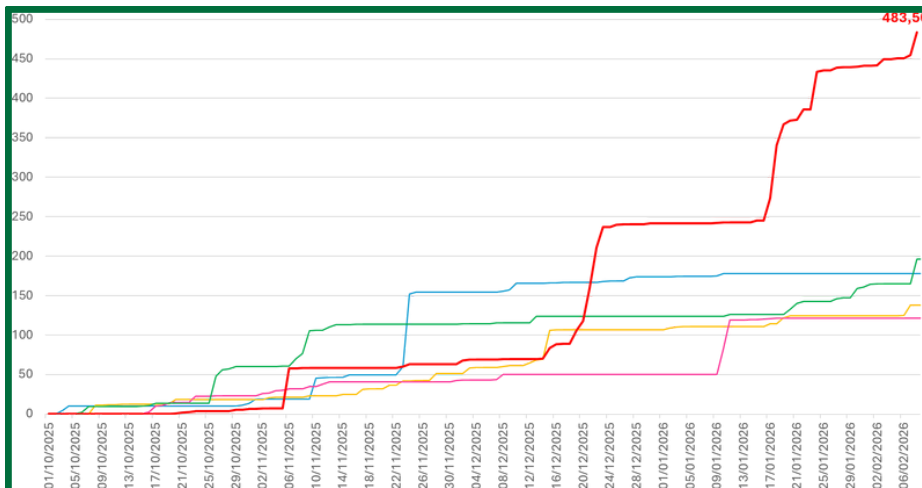
Pluviométrie Pyrénées-Orientales (mm)	
MAURY	576,6
ESPIRA DE L'AGLY	611,9
TROUILLAS	430,3



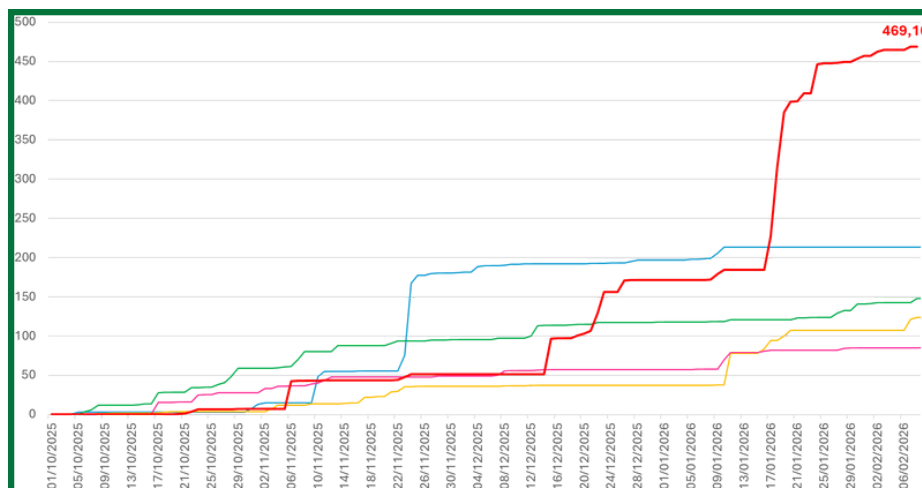


LE POINT MÉTÉO

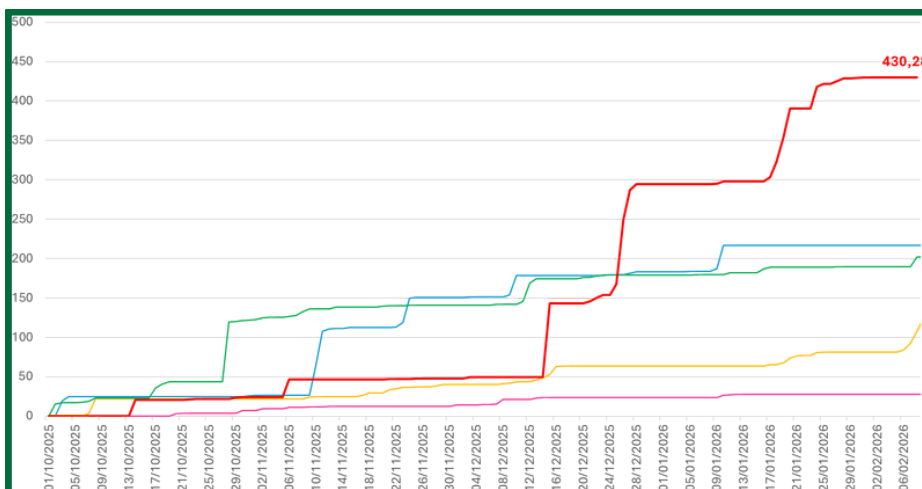
ANALYSE MÉTÉO BÉZIERS 01/10/2025 AU 09/02/2026



ANALYSE MÉTÉO CANET D'AUDE 01/10/2025 AU 09/02/2026



ANALYSE MÉTÉO TROILLAS 01/10/2025 AU 09/02/2026



— Cumul
2022

— Cumul
2023

— Cumul
2024

— Cumul
2025

— Cumul
2026

PERIS SAS

N°D'AGREMENT LR00035

DISTRIBUTION DE PRODUITS PHYTOPHARMACEUTIQUES

Nous cultivons la confiance depuis 1921

p.4



VIGILANCE ESCARGOTS

LES ESCARGOTS SE RÉVEILLENT DÉJÀ !!

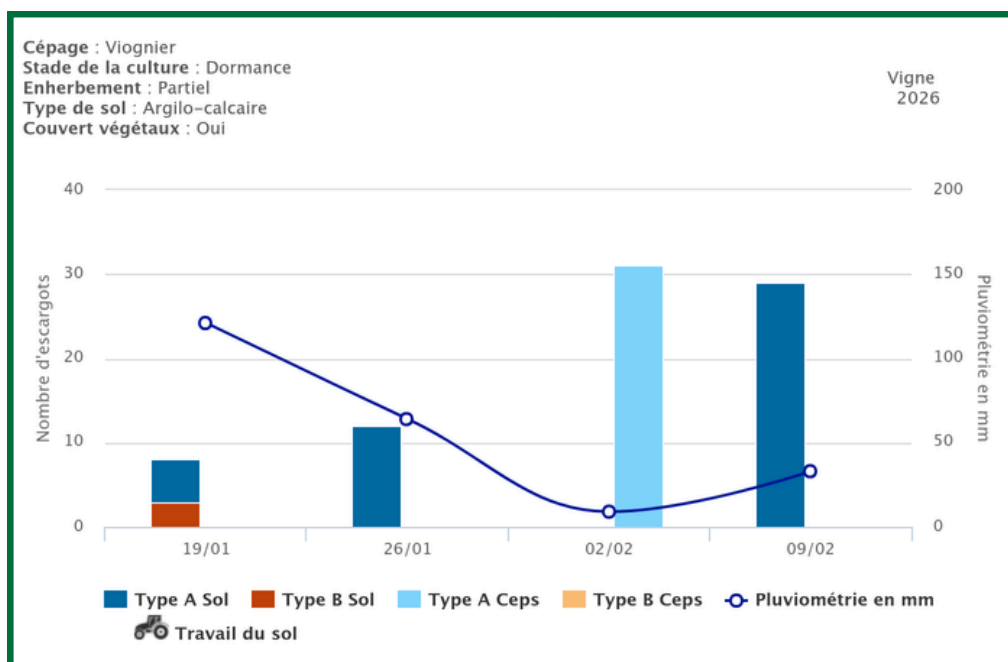
Les conditions de températures et de pluies des dernières semaines sont déjà favorables à une **activité des escargots**.

La surveillance des parcelles via notre participation au réseau de l'observatoire de De Sangosse, montre que **les escargots sortent** de leur phase de réveil. Dans certaines situations, le seuil d'intervention est déjà atteint.

La **vigilance** dans les parcelles fortement atteintes l'année dernière est primordiale.

Il est **important d'anticiper afin de limiter les populations** avant l'apparition des organes verts et la montée des escargots dans les souches.

RÉSULTATS DE PIÉGEAGE - MONTAGNAC (34530)



QUELQUES INFORMATIONS :

Source : De Sangosse

L'ACTIVITÉ DES ESCARGOTS EST-ELLE PLUTÔT DIURNE ?

NON : comme pour les limaces, elle est plutôt nocturne mais peut se prolonger la journée si les conditions climatiques sont favorables.

Grâce à leur coquille, les escargots s'adaptent bien aux variations climatiques en formant une pellicule à l'entrée de la coquille avec le mucus, appelée épiphragme qui va les isoler du chaud ou du froid.

LES ESCARGOTS PEUVENT-ILS SE REPRODUIRE FRÉQUEMMENT ?

NON : la ponte a lieu en été ou en automne et dure 1 à 2 jours. Les escargots, comme les limaces, sont hermaphrodites. Ils vont creuser des trous jusqu'à 5 à 10cm dans le sol pour se mettre à l'abri et déposer leurs oeufs. Ils pondent en moyenne 40 à 60 oeufs qui éclore 6 semaines plus tard en moyenne.

QUE MANGENT LES ESCARGOTS ?

Les escargots sont principalement herbivores, et leur alimentation dépend des ressources disponibles : ils peuvent jeûner et ensuite beaucoup consommer.

Le rythme de l'alimentation des escargots ralentit avant l'hibernation, avant la ponte, et ils stoppent leur alimentation quand le temps est chaud et sec.

LES ESCARGOTS SE DÉPLACENT-ILS FACILEMENT ?

OUI : l'escargot est un grand voyageur ! Or, tous ses déplacements sont liés à la production de mucus qui facilite le mouvement et l'adhérence de l'escargot sur les différentes surfaces.

Cela lui demande une consommation énergétique importante : c'est pourquoi les déplacements de l'escargot se traduisent par des dégâts sur les cultures.

EXTRAIT DE NOTRE GAMME ANTI-ESCARGOTS :

